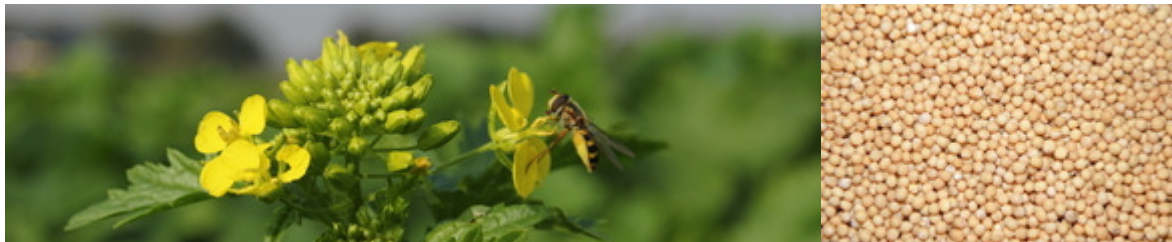


Nematodenresistenter Gelbsenf

GAUDI

Ein Vergnügen vor Zuckerrüben



Vorteile:

- Hohe Rübenzysten-Nematodenresistenz, Resistenznote 2
- Intensives vegetatives Wachstum mit geringer Blühneigung fördert die effiziente Nematodenreduzierung
- Blattreich unterdrückt **GAUDI** das Unkraut und fördert durch Beschattung die Bodengare
- Förderung der bodenbiologischen Aktivität der Nützlinge durch Zufuhr organischer Masse
- Kräftiges, weitverzweigtes Wurzelsystem verbessert den Wasser- und Lufthaushalt des Bodens und schützt wertvolle Nährstoffe vor der Auswaschung und Verlagerung über Winter

In Mischungen enthalten: viterra® MULTIKULTI

Sorteneigenschaften: (nach offiziellen Prüfungen o. in Anlehnung an das Bundessortenamt)

	schlecht / früh / kurz / gering	gut / spät / lang / hoch
Resistenz gegen Rübenzystennematoden	Resistenznote 2	
Massebildung im Anfang		6
Neigung zum Blühen	3	
Standfestigkeit		6

Züchter: P. H. PETERSEN Saatzucht Lundsgaard GmbH, Version: 20.09.2018 / 10.00

Nematodenresistenter Gelbsenf

GAUDI

Ein Vergnügen vor Zuckerrüben

Nutzung:

Reduktion von Rübenzysten-Nematoden
Gründüngung
Wasserschutz / Stickstoffkonservierung
Mulchsaat
Humusaufbau
Erosionsschutz

Fruchtfolgeeignung:

+ geeignet / ++ besonders empfohlen

Mais	++
Getreide	++
Raps	
Zuckerrüben	++
Kartoffeln	
Intensivkulturen	
Leguminosen	++

Agronomische Merkmale:

schlecht / früh / kurz / gering gut / spät / lang / hoch

Unkrautunterdrückung	7
Erosionsschutz	8
Wasserschutz / Stickstoffkonservierung	7
Humusaufbau	6
Kälte- und Frostresistenz	1
Trockentoleranz	8

Wurzeltyp	Büschelwurzel mit starker Hauptwurzel
Maximale Durchwurzelungstiefe	120 cm

Anbau:

Empfohlene Aussaatstärke	20 - 25 kg/ha
Saattiefe	1 - 2 cm
Aussaatperiode	August bis Anfang September- Standort berücksichtigen! Eine rechtzeitige Aussaat erhöht den Bekämpfungserfolg.
Düngung	40 - 60 kg N/ha
Pflanzenschutz	Pflanzenschutzmaßnahmen sind in der Regel nicht notwendig
Aussaatverfahren	Geringe Ansprüche an Aussaatverfahren: von Streuer bis Drillsaat

Züchter: P. H. PETERSEN Saatzucht Lundsgaard GmbH, Version: 20.09.2018 / 10.00